

Thin Crestal テンポラリーアバットメント



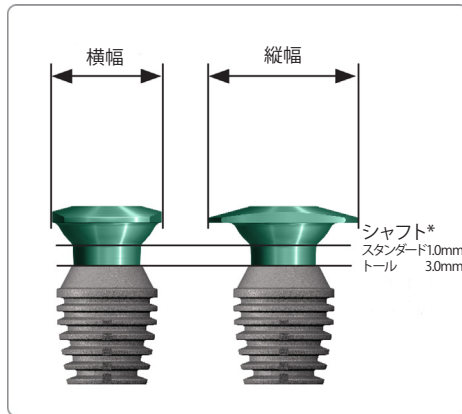
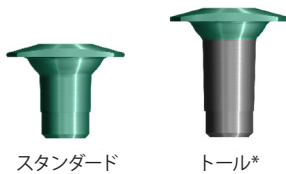
2025年6月2日(月)より日本発売開始!

NEW!!

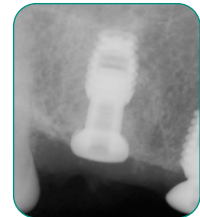


Thin Crestal テンポラリーアバットメントは
インプラントの正確なポジショニングを実現するとともに、
周囲組織への侵襲を最小限に抑えながら
スムーズな治療の進行をサポートします。

- ・インプラントの過度な沈み込みを防ぎつつ粘膜の治癒を促進
- ・薄く軽量化することで術部への圧がかかりにくい
- ・薄型設計により上顎洞底とより密着し、縫合が容易に



スタンダード



トール

製品番号	製品名	幅	直径	内径	シャフト
260-370-505	5.0 x 7.0mm Thin Crestal テンポラリーアバットメント -スタンダード	5.0mm	7.0mm	3.0mm	スタンダード
260-370-595	5.0 x 7.0mm Thin Crestal テンポラリーアバットメント -トール*	5.0mm	7.0mm	3.0mm	トール*

*トールシャフトはスタンダードよりもシャフトが2.0mm高く設定されており、こちらは深く埋入されたインプラントに適しています。これにより多くの場合、二次オペの際サルカスフォーマーを使用してインプラント周囲の骨を除去する必要がなくなります。

●ご使用方法は基本的に既存のサイナスリフトテンポラリーアバットメントと同様です。



新サイナスリフトテクニックビデオはこちら(英語)

承認番号: 20800BZG00046000