

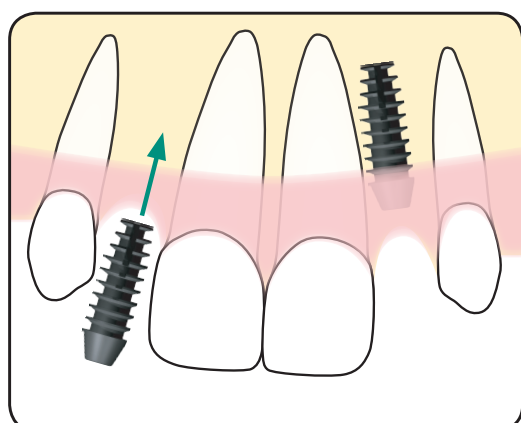


## 素敵な笑顔を、そして咬める喜びを！

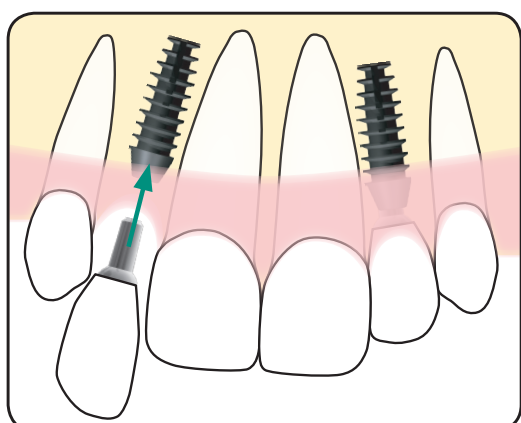
### インプラント治療とは？

- インプラント治療とは、失った歯を修復する最新の治療法です。
- チタン合金製の人工歯根を顎の骨に埋め込み、天然歯と同様に機能させることができます。
- インプラントで不安定な入れ歯を固定することもできます。
- 咬む機能が回復することにより、制限なくバランスの良い食事を楽しめます。

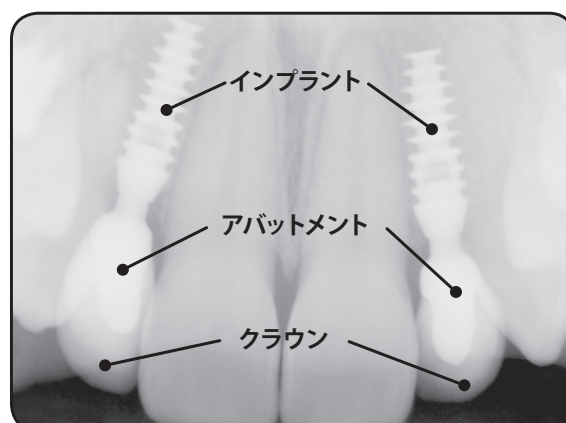
### インプラント治療の流れは？



インプラントを埋め込み、骨との結合を待ちます。



クラウンをインプラントに固定します。



インプラントとクラウンのレントゲン写真

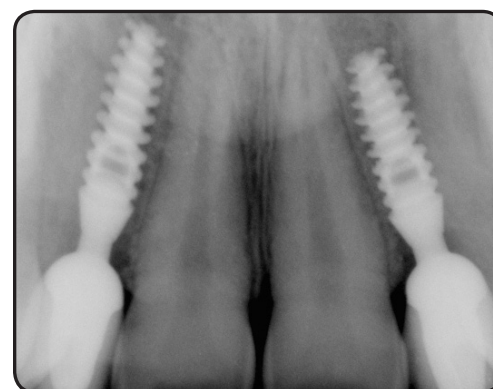


インプラント治療を施した歯がどれかお分かりですか？

### 歯を失ってお悩みではないですか？



手術前



手術後

